



NEWS RELEASE

報道関係各位

2021年10月7日

株式会社シャトレゼ

厳選素材使用のクリスマスケーキでプレミアムなひと時を 「YATSUDOKIクリスマスケーキ 2021」

全国の YATSUDOKI で 10月1日(金)から予約受付開始

菓子専門店「シャトレゼ」を国内 600 店舗、海外 8ヶ国 115 店舗展開する菓子メーカー、株式会社シャトレゼ(本社：山梨県甲府市、代表取締役社長：古屋 勇治)は、現在国内に 22 店舗を展開する YATSUDOKI (ヤツドキ) にて「クリスマスケーキ 2021」の予約を 10月1日(金)より開始しました。



YATSUDOKI クリスマスケーキ 2021

【大切な人と囲む、YATSUDOKI のクリスマスデコレーションケーキ】

「八ヶ岳周辺のこだわり苺を贅沢に」

■ Noel 苺デコレーション

契約農場のうみたて卵を使用して焼き上げた軽いスポンジで、北海道産純生クリームと苺をたっぷりサンドしました。チョコレートと苺で華やかに飾った、クリスマス限定のデコレーションです。

サイズ・価格：直径 14cm・3,500 円(税込 3,780 円)

取扱期間：12月17日(金)～12月25日(土)



「新鮮な素材と、本場カカオのおいしさの共演」

■ Noel クラシックショコラ

フェアトレード※・チョコレートとうみたて卵を使用しじっくりと焼き込んだクラシックショコラに、北海道産純生クリームのオリジナル・チーズ入りガナッシュを流しました。本場カカオの味を存分に楽しめる、リッチなチョコレートケーキです。

※フェアトレードとは、「公平な貿易」を意味します。発展途上国の生産者を援助し、その自立を促し、世界全体で持続可能な社会をめざしていく取り組みです。

サイズ・価格：14cm・3,900 円(税込 4,212 円)

取扱期間：12月1日(水)～12月25日(土)



「八ヶ岳の自然の恵みをつめこんだ、キュートなケーキ」

■ Noel サンタデコレーション

うみたて卵を使用したアーモンドスポンジの上に、信州産りんごストレート果汁を使用したジュレとムース、キャラメルムースを重ね、表面はサンタクロースをイメージして、赤いグラサージュとホワイトチョコ、ボタンチョコを飾りました。りんごの酸味とキャラメルのほろ苦さが絶妙に合った、見た目もとってもキュートなデコレーションケーキです。

サイズ・価格：15cm×9.2cm・3,200 円(税込 3,456 円)

取扱期間：12月1日(水)～12月25日(土)



【いろいろな味を楽しみたい方へ、プライベートサイズのクリスマスケーキ】

■Noel 苺ショートケーキ

契約農場のうみたて卵を使用、卵の風味豊かに焼き上げたスポンジで、新鮮な国産苺と口溶けのよい北海道産純生クリームをサンドしました。トナカイモチーフのチョコプレート飾り、シンプルかつ定番の Xmas ショートケーキに仕上げました。

サイズ・価格：6cm×6cm・580円(税込 626円)

取扱期間：12月17日(金)～12月25日(土)



■Noel 八ヶ岳

雪の積もった八ヶ岳の夕焼けをイメージした「栗のお菓子」です。フランス産の栗ペースト、八ヶ岳高原しぼりたて牛乳、北海道純生クリームを使用し、ほのかに香るラム酒がアクセントになっています。

サイズ・価格：4cm×11.7cm・550円(税込 594円)

取扱期間：12月1日(水)～12月25日(土)

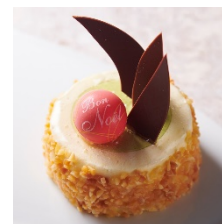


■Noel ピスタチオ

ドイツのお菓子「黒い森のケーキ」をクリスマス風アレンジした商品です。八ヶ岳高原しぼりたて牛乳と北海道産純生クリームを使用したホワイトチョコムースの中に、ピスタチオババロア、さくらんぼ果肉入りジュレ、ココアスポンジを仕込みました。周りのローストアーモンドが食感のアクセントとなっています。

サイズ・価格：7cm・540円(税込 583円)

取扱期間：12月1日(水)～12月25日(土)



YATSUDOKI の HP では、「クリスマスセレクション 2021」スペシャルページを開設しています。

URL：<https://www.yatsudoki.jp/campaign/xmas/>

■「YATSUDOKI (ヤツドキ) 」ブランドについて

ブランド名の「YATSUDOKI」は、山梨県の八ヶ岳や、未広がりの「八」と、午後3時の「おやつ時」にちなんで名づけられました。八ヶ岳の自然と上質な素材をイメージした高級感のある店舗では、八ヶ岳高原の厳選した卵や牛乳を使用、店舗で仕上げる専門店品質にこだわった、「YATSUDOKI」オリジナルの商品を取り扱います。都心型プレミアムブランドとして付加価値の高い商品で、手土産やオフィスでの需要にこたえてまいります。

URL：<https://www.yatsudoki.jp/>

■会社概要

会社名：株式会社シャトレーゼ

代表者：代表取締役社長 古屋勇治

従業員数：1,200名

事業内容：洋菓子・和菓子・アイスクリーム・パン・飲料等の製造及び販売、ワインの販売

事業所：本社工場 山梨県甲府市下曾根町 3440-1

店舗数：シャトレーゼ 国内 600 店舗、海外 8ヶ国 110 店
YATSUDOKI 国内 22 店舗 (2021年10月31日時点)

創業：1954年(昭和29年)12月20日

URL：<https://www.chateraise.co.jp/>

お客様相談室：0120-005152 (受付時間 9:00～17:00)